

利用方法のご案内

・利用者

本学教職員、本学OB・OGの方々、公務のため来学される方

・利用目的

宿泊、諸会議、懇親会に利用できます。

・利用申込み

農学部総務係で受付いたします。

TEL 029-888-8507

FAX 029-888-8525

・宿泊利用

1人1泊2,057円で、アメニティグッズを備え付けてあります。

原則として3泊4日以内です。

チェックイン 16時以降

チェックアウト 10時まで

・食事

食事の提供はありません。近隣にファミリーレストラン、スーパー、コンビニがありますので、そちらをご利用ください。

交通アクセス

阿見地区(農学部)配置図



構内配置図

交通機関

土浦駅(西口)バスターミナル1番乗り場

関東鉄道バス「阿見中央公民館行」に乗車、「茨大前」又は「東京医科大学茨城医療センター前」下車

バス乗車時間は約20分

同窓会館(霞光荘) 利用のしおり



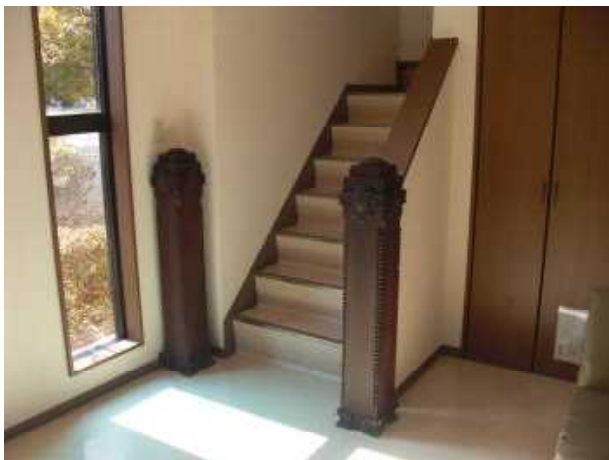
1階 ホール「桜友」 47㎡

2階 宿泊室

シングルルーム 9.61㎡ 3室

ツインルーム 16.80㎡ 1室

階段親柱のご紹介



この柱は、旧日本軍霞ヶ浦海軍航空隊士官宿舎正面階段に使用されたものです。

太平洋戦争終戦後、航空隊建物群は茨城大学農学部へと発展利用されていました。

平成8年、建物取り壊しの際に保存され、霞光荘新築にあたって移築され現在に至っております。

平成22年3月15日には阿見町指定文化財に指定されました。

2階シングルルーム



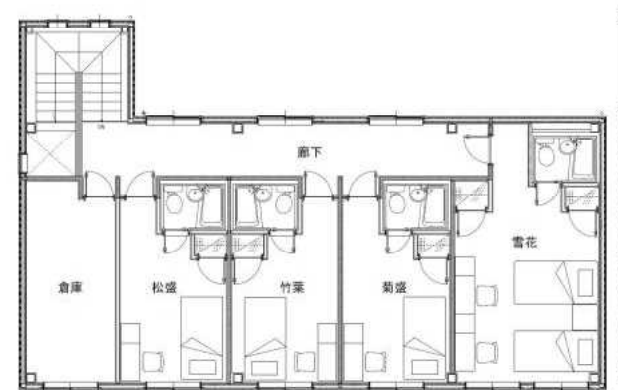
2階ツインルーム



1階ホール



2階平面図



1階平面図

